

REMERCIEMENTS

Institutions partenaires

La Sorbonne Nouvelle – UFR Arts et Médias
La CVEC et la Cinémathèque universitaire
Le Conservatoire de Jean-Philippe Rameau
L'ECPAD
Le CNC, Direction des collections
GP Archives

Responsables et collaborateurs

Laurent Véray – Enseignant du TD Archives du cinéma muet
Kira Kitsopanidou – UFR Arts et Médias
Elisa Drai – Responsable de la communication du Conservatoire
Alexandre Thivant – Musicien
Laurent Ronzon – Directeur du Conservatoire
Magali Goimard – Professeure de l'atelier musiques au cinéma. Coordinatrice du projet et l'ensemble des enseignants.
Laure Gaudenzi – Responsable de la Cinémathèque universitaire
Olivier Corvée – Projectionniste
Béatrice de Pastre – Directrice des collections du CNC
Delphine Warin – Cheffe du service Accès et valorisation des collections non-film, Cinémathèque française
Véronique Pontillon – Responsable des activités pédagogiques à l'ECPAD
Cecilia Cenciarelli – Responsable du projet Chaplin, Cineteca di Bologna

Musiciens du ciné-concert

Accompagnement musical par les étudiants du Conservatoire Jean Philippe Rameau
Atelier musiques à l'image et musique de chambre: Classes de Magali Goimard
Pianistes : Siméon Morisse, Evan Huang, Khahn Duang, Elliott Truong, Pierrig Duboil

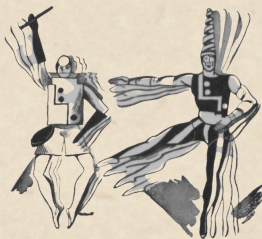
Musique de chambre : Classe de Antonina Zhavara
Direction du quatuor : Chiharu Lemarié
Sax Soprano : Ching-Cheng Tsao
Sax Alto : Maxime Desnoes
Sax Ténor : Wei-Sin Lin
Sax Baryton : Aoi Sugimoto

Chant lyrique : Classe de Xavier le Maréchal
Mezzo-Soprano : Anne-Louise Huot
Soprano : Lauryann Favières, Joséphine Lorne
Baryton : Julien Soarès, Elie Wanty

Atelier création improvisations d'Hélène Breschand
Improvisations : harpe électrique, flûte, piano, percussions

MAO et musiques actuelles : Classe d'Alexandre Thivant, Elliott Truong, Juan Jaylen Mba Nguema, Arnaud Francini, Maria Turinici

Musiques accompagnant des films : Georges Bizet (extraits de *Carmen*, *l'Arlésienne*, *Jeux d'enfants*), Joachim Turina, Modeste Moussorgsky, Scarlatti, Maurice Ravel, Mel Bonis, Robert Schumann. Improvisations, créations.



CINÉMATHÈQUE UNIVERSITAIRE

17 décembre 2025

CINÉ-CONCERT

LE MUET SUR GRAND ÉCRAN !

Une diffusion de
plusieurs films iconiques de
l'époque du cinéma muet
accompagnés par les
musiciens du conservatoire
Jean-Philippe Rameau



Sorbonne
Nouvelle
université des cultures

UFR A & M
arts & médias

LA CINÉMATHÈQUE
UNIVERSITAIRE

Les
conservatoires
de Paris

Gaumont

L'ARLEQUIN

centre national
du cinéma et de
l'image animée

ecpa ▶ d

SORBONNE NOUVELLE
CVEC
Contribution Via étudiante et de Campus

Équipe étudiante

Mathilde Le Blanc – Communication. Relations avec le cinéma L'Arlequin. Présentation de séance.

Solenn Le Boulaire – Logistique du piano

Marie-Sara Louis – Recherches sur *Charlot joue Carmen*.

Wadson Mascary – Recherches sur *Charlot joue Carmen*.
Lumière et son. Synchronisation de la bande sonore du *Ballet Mécanique*.

Christopher Michel – Vérification de la copie de *Charlot joue Carmen*.

Cecilia Neiva – Logistique du piano. Recherches sur *Cendrillon*.

Mina Pawlowsky Lanau – Affiche. Recherches visuelles.
Recherches sur *Ballet Mécanique*.



ECPAD, Réf. SPA 13 X 471, fotogr. Jacques Gabriel François Agié, 4 mars 1916.



Équipe étudiante

Nour Ahwach – Conception complète de la structure, du plan et du design du programme. Coordination de la communication. Recherche sur *Dans le secteur de Saint-Mihiel*. Visuels.

Alina Akhmetshina – Recherches sur : *Dans le secteur de Saint-Mihiel*. Photographies de reportage ECPAD. Recherches sur Alfred Machin.

Titouan Colin – Communication avec le projectionniste. Recherches sur *Onésime Horloger*.

Sofia Hernandez Delgado – Recherches et visuels pour *Ballet Mécanique*. Organisation du programme.

Antonios Katsoularis – Recherches sur *Ballet Mécanique*. Design de la première de couverture du programme. Coordination de la communication.

Mahé Laridan – Organisation du programme. Recherches autour de la séance *l'Épouvante*. Présentation de la séance *l'Épouvante*.

À propos du spectacle

Ce ciné-concert réunit plusieurs courts métrages du cinéma muet, accompagnés en direct par les musiciens du Conservatoire Jean-Philippe Rameau.

L'objectif de cette séance est de faire revivre l'expérience du spectacle cinématographique des années 1910-1920, où les images et les musiques dialoguent ensemble.

Ce programme témoigne également de la diversité des films qui étaient alors proposés au public.

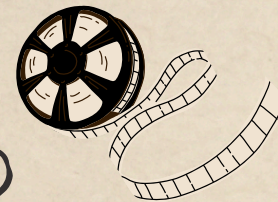
*Un projet mené par les étudiants de Licence 3 dans le cadre du cours «Archives du cinéma muet» du département CAV de l'**Université Sorbonne Nouvelle**, en collaboration avec le **Conservatoire de musique Jean-Philippe Rameau**, et avec le soutien de la **CVEC** et de la **Cinémathèque universitaire**, et la participation du **CNC**, de **Gaumont**, de l'**ECPAD** et de la **Cinémathèque Française**.*



Programme

du 17 décembre 2025

Cinémathèque universitaire



1. Gendrillon (1907)

Albert Capellani - Pathé - 10 min

AUSSI CONNU SOUS LE TITRE DE **LA PANTOUFLE**

MERVEILLEUSE, CE FILM FÉRIQUE À LA MÉLIÈS REPREND
À SA FAÇON LE CÉLÈBRE CONTE DE CHARLES PERRAULT

2. Dans le Secteur de Saint-Mihiel (1916)

Alfred Machin - SCA - 9 min

MALGRÉ LES CONDITIONS DE VIE TRÈS DIFFICILES AU FRONT ET
LES COMBATS MEURTREIERS, LES SOLDATS CONSERVENT LEUR
BONNE HUMEUR GRÂCE À LEUR DÉBROUILLARDISE ET LEUR GOÛT
POUR LE THÉÂTRE.

3. Les générations comiques (1909)

Émile Cohl - Gaumont - 3 min

CE FILM RÉALISÉ PAR LE DESSINATEUR ÉMILE COHL MÊLE
ANIMATION 2D ET PRISES DE VUES RÉELLES. IL JOUE AVEC
LES MÉTAMORPHOSES D'OBJETS ET DE PERSONNAGES DE
FAÇON JOYEUSE ET CARICATURALE.

4. Onésime Horloger (1912)

Jean Durand - Gaumont - 5 min

ONÉSIME DOIT RECEVOIR L'HÉRITAGE DE SON ONCLE... MAIS
DANS VINGT ANS ! POUR ACTIVER LE TEMPS, IL MANŒUVRE
L'HORLOGE CENTRALE ET TOUT SE MET À VIVRE EN ACCÉLÉRÉ.
POURRA-T-IL TOUCHER SON HÉRITAGE?

5. L'Épouvante (1911)

Albert Capellani - SCAGL - 8 min

UNE DANSEUSE CAMBRIOLÉE QUI, PAR MÉGARDE, MET LE FEU À
SON APPARTEMENT ET SE RETROUVE SAUVÉE PAR SON VOLEUR.
LE FILM MET EN SCÈNE LE LIEN INATTENDU ENTRE CES DEUX
PERSONNAGES INTERPRÉTÉS PAR MISTINGUETT ET ÉMILE
MYLO.

6. Charlot joue Carmen (1915)

Charlie Chaplin - Essanay - 40 min

PARODIE BURLESQUE DE L'OPÉRA CARMEN, CHAPLIN Y REVISITE
AVEC HUMOUR L'HISTOIRE DE DON JOSÉ ET CARMEN.
RETOURNEMENTS ABSURDES ET FAUX DRAMES. ON Y VOIT DÉJÀ
LE STYLE ORIGINAL QUI FERA LA FORCE DE CHARLOT.

7. Ballet Mécanique (1924)

Fernand Léger & Dudley Murphy - Mao - 15 min

FILM DADAÏSTE ET AVANT-GARDISTE QUI MET EN SCÈNE DES
OBJETS DU QUOTIDIEN ET DES MACHINES, CETTE ŒUVRE JOUE
SUR LES FRAGMENTS, LES GROS PLANS ET LES CONTRASTES DE
RYTHME POUR CRÉER UN SPECTACLE VISUEL DYNAMIQUE ET
HARMONIEUX.



Dessin de Fernand Léger